

# OpenOffice.org

**Pavel Janík**

10. dubna 2006



# OpenOffice.org

Kancelářský balík

Licence

Podpora mnoha platforem

Formáty souborů

Vývoj

Možnosti nasazení

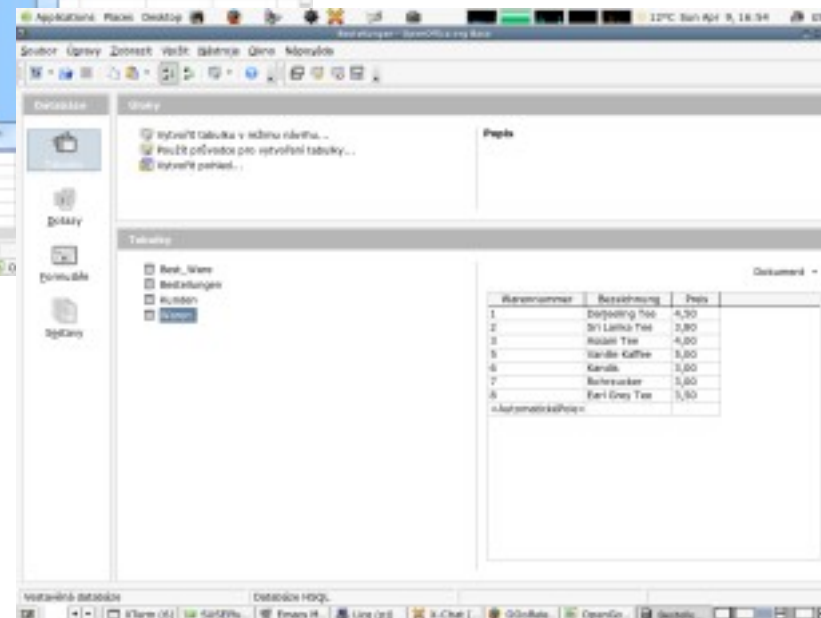
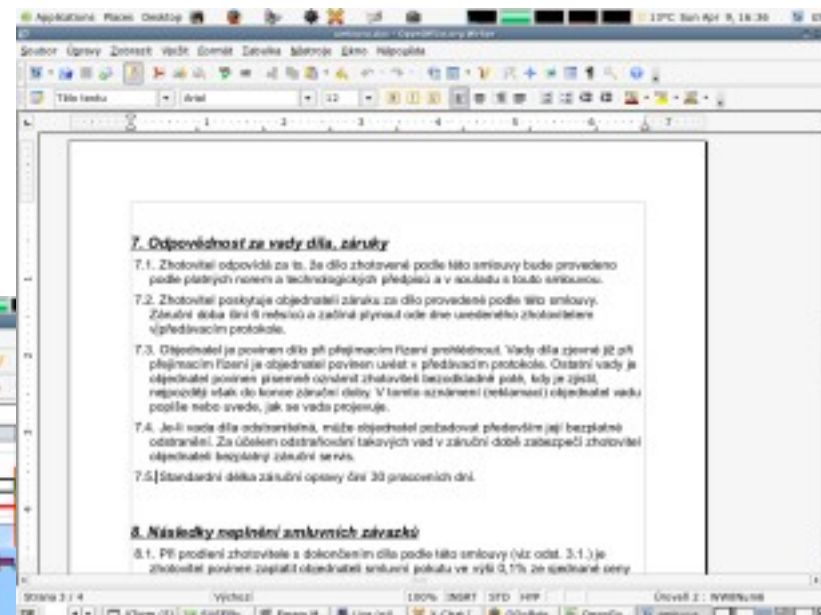
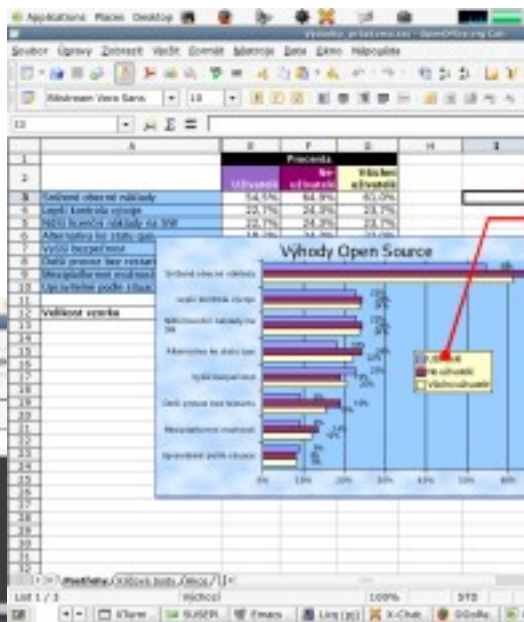
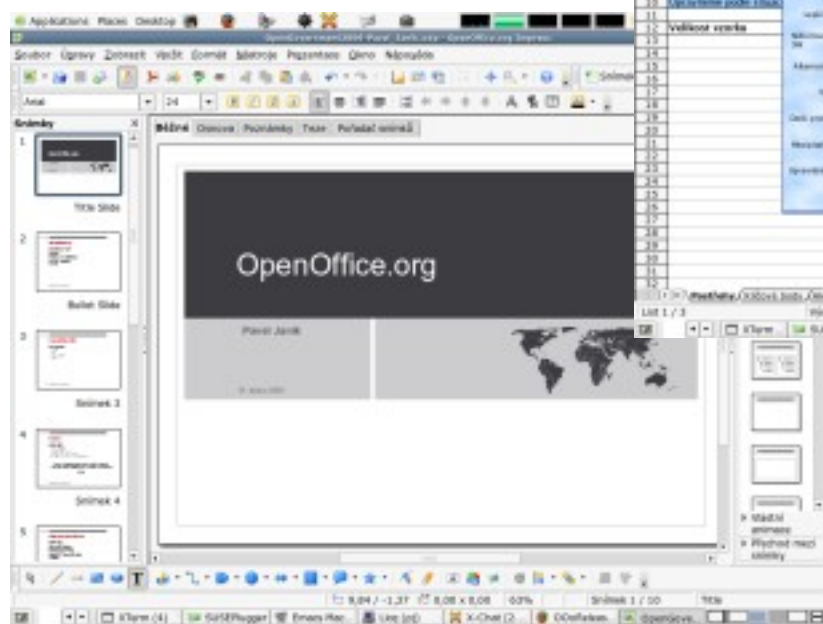
# Kancelářský balík

Writer

Calc

Draw/Impress

Base



# Licence

## GNU LGPL

- použití zdarma
- i pro komerční účely
- zdrojové texty jsou k dispozici
- je možné dále upravovat a přizpůsobovat
- není nutné evidovat instalace

*licence OpenOffice.org neomezuje uživatele  
v použití, počtu instalací ani možnosti rozšiřování  
a úprav*

# Podporované platformy

GNU/Linux

Microsoft Windows

Solaris x86, SPARC

Mac OS X PowerPC, Intel

a další...

*výběr kancelářského balíku neomezuje uživatele  
ve výběru operačního systému*

# Formáty souborů

## Open Document Format

- standardizovaný formát souborů
- veřejná specifikace
- několik implementací – např. KOffice apod.

## Podpora uzavřených formátů

- DOC, XLS, PPT apod.

*použití otevřeného formátu souborů v OpenOffice.org  
neomezuje koncové uživatele na konkrétní  
kancelářský balík*

# Vývoj

Aktuální verze 2.0.2

Verze 2.0.3 bude zveřejněna v červnu

Otevřený vývoj – je možné jej sledovat i ovlivňovat

Otevřený systém pro správu chyb (IssueZilla)

# Možnosti nasazení

## Konvenční

- Kancelářská práce (dopisy, tabulky, ...)

## Nekonvenční

- Automatické konverze formátů dokumentů
- Automatická tvorba dokumentů z databáze
- Makra pro vyplňování formulářů s dokonalou nápovědou a přístupem k aktuálním informacím po Internetu
- Vlastní aplikace

## Další informace

Pro uživatele

- <http://www.openoffice.org>
- <http://www.openoffice.cz>

Novinky z vývoje

- <http://go-oo.org/planet/>

Open Document Format

- <http://www.oasis-open.org/committees/office/>
- <http://www.odfalliance.org/>



# Dotazy





**Pavel Janík** <http://blog.janik.cz/>

## OpenOffice.org

člen Community Council, Engineering Steering Committee

vedoucí L10N

vedoucí českého lokalizačního projektu

## Ostatní

konzultant Open Source technologií