

3 roky Open Source Software na Drážní inspekci ČR

***Ing. Michal Miklenda
náměstek generálního inspektora
Drážní inspekce***

Drážní inspekce ČR

➤ orgán státní správy

vznik 1. 1. 2003 podle modelu EU

➤ nezávislé odborné šetření příčin nehod na dráhách

➤ výkon preventivního státního dozoru na dráhách

➤ dráhy:

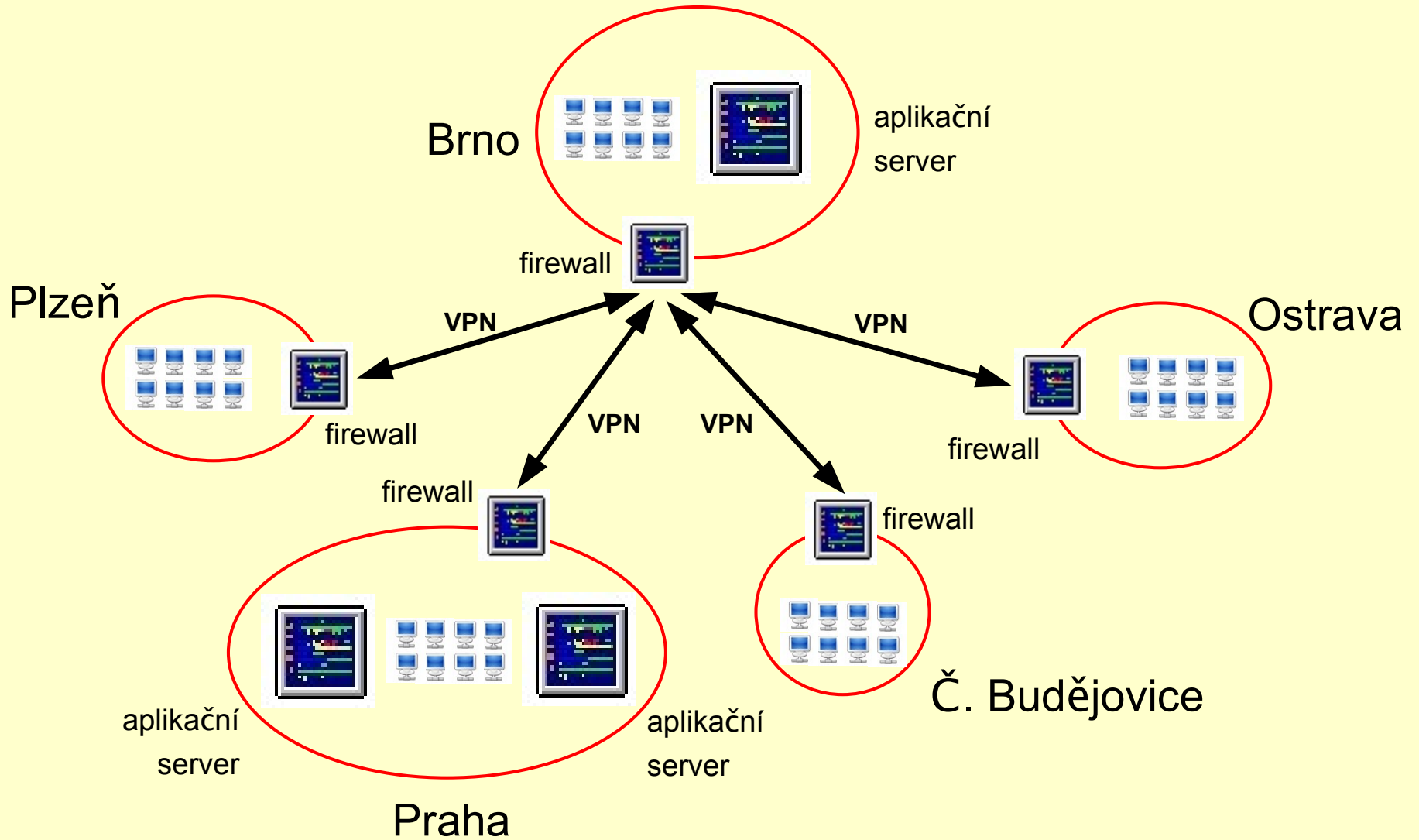
- železniční (*celostátní, regionální, vlečky, metro*)
- tramvajové
- trolejbusové
- lanovky

➤ 55 zaměstnanců, pět pracovišť v ČR

Ostrava, Brno, Praha, Plzeň, České Budějovice

Jak vypadá informatika na bázi OSS ?

Uspořádání sítě



OSS v infrastruktuře

➤ VPN spojení

FreeSwan

➤ mail servery

Sendmail/Postfix, SpamAssasin

➤ web servery

Apache (internetové stránky, intranetové stránky), redakční systém Marwel

➤ databázový server

MySQL

➤ centrální správa uživatelů

LDAP

➤ sledování infrastruktury

Nagios, MRTG, IDS Snort

OSS v kanceláři

- **kancelář: OpenOffice.org**
využity všechny komponenty
- **web: Firefox**
internet, intranet, databázové aplikace s webovým rozhraním
- **mail: KMail**
absence jednoduchého otevírání uložených zpráv
- **grafika: Gimp, OpenOffice.org Draw**
 - *Gimp - mocný nástroj, svérázné ovládání*
 - *OpenOffice.org – výborný na vektorovou grafiku všeho druhu*
- **technické kreslení: QCAD**
kótované situační plány, rozbory situací
- **zpracování videa: Kino**
FireWire komunikace s kamerou, absence vkládání obrázků a zvuku
- **mobilita: J-Pilot, KPPP**

Specifika OSS

➤ nasazení OSS na Drážní inspekci

- *nasazení OSS „na zelené louce“*
- *OS Mandrake / Mandriva Linux*
- *kancelářský balík OpenOffice.org*

➤ komunikace a kompatibilita

- *finální dokumenty v PDF (příchozí, odchozí, archivace)*
- *zpracování ve formátech OpenOffice.org*
- *při vnější spolupráci OpenOffice.org a MS Office (použití správných formátů)*
- *ošetřeno směrnicí kvůli zákonu o archivnictví*

➤ speciální software

- *běh v emulaci či speciálním prostředí (ASPI – wine)*

➤ přijetí OSS uživateli

Proč právě OSS a co z toho ?

Rozhodnutí pro OSS

➤ Open Source Software

- *nízké pořizovací náklady*
- *multiplatformní a otevřené formáty (XML, ODT, PDF, ...)*
- *stabilita a bezpečnost*
- *dostupnost informací pro veřejnost zdarma*
- *dostatečná kompatibilita s ostatními často používanými formáty*

➤ otevřená zadání výběrových řízení

- *nákup oživených systémů (HW + SW)*
- *definice požadovaných funkcí systémů*
- *standartní platformě nezávislá rozhraní a protokoly (Postscript, Mass-storage)*
- *síťová zařízení spravovatelná přes webová rozhraní*

Technické vlastnosti OSS řešení

➤ **žádné viry, žádný spyware**

➤ **snadná správa**

stabilita, dálková správa

➤ **téměř absolutní kontrola**

uživatelé nemohou nic změnit ani instalovat

žádné problémy s legálností SW



minimální administrativa



➤ **platformně nezávislá data**

široká kompatibilita, dlouhodobá kompatibilita do budoucna

uživatelé nehrají hry

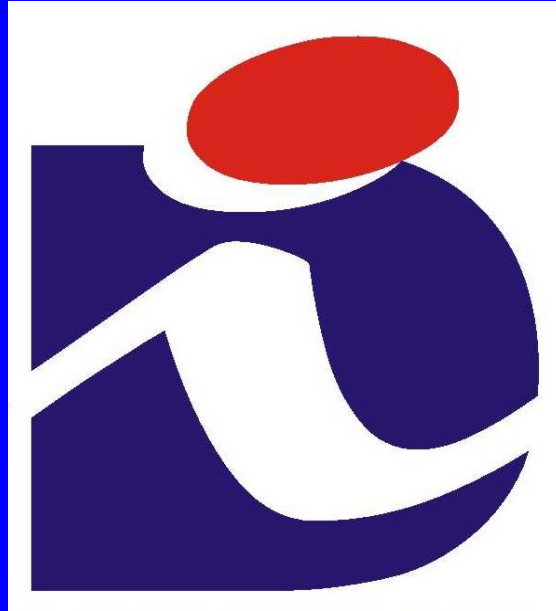


Doporučení pro nasazení OSS

Momenty důležité pro úspěšné hromadné nasazení OSS:

- **jasný záměr a požadavky**
- **zkušený systematický informatik nebo technická podpora**
- **uvážlivý výběr hardware**
 - *ověření kompatibility (notebooky, tiskárny, skenery)*
 - *USB zařízení komunikující bez potřeby speciálního software*
 - *síťová zařízení konfigurovatelná pomocí webového rozhraní*
- **konzistentní instalace**
 - *instalace z oficiálního zdroje*
 - *další zdroje používané uvážlivě a zdokumentované*
 - *všechny zdroje řádně nastavené*
- **typová instalace**

A závěr ?



www.dicr.cz

michal.miklenda@dicr.cz